

# Smart Cabinet



## SC V3.0

Sistema de control de inventarios que automatiza la gestión, trazabilidad y consumo de insumos médicos, garantizando precisión en tiempo real y optimización del inventario.



### ① Identificación



El usuario se identifica frente al Smart Cabinet

### ② Retiro



El sistema desbloquea la puerta, permitiendo retirar los insumos

### ③ Detección



Mediante tecnología RFID, detecta los insumos retirados y actualiza stock.

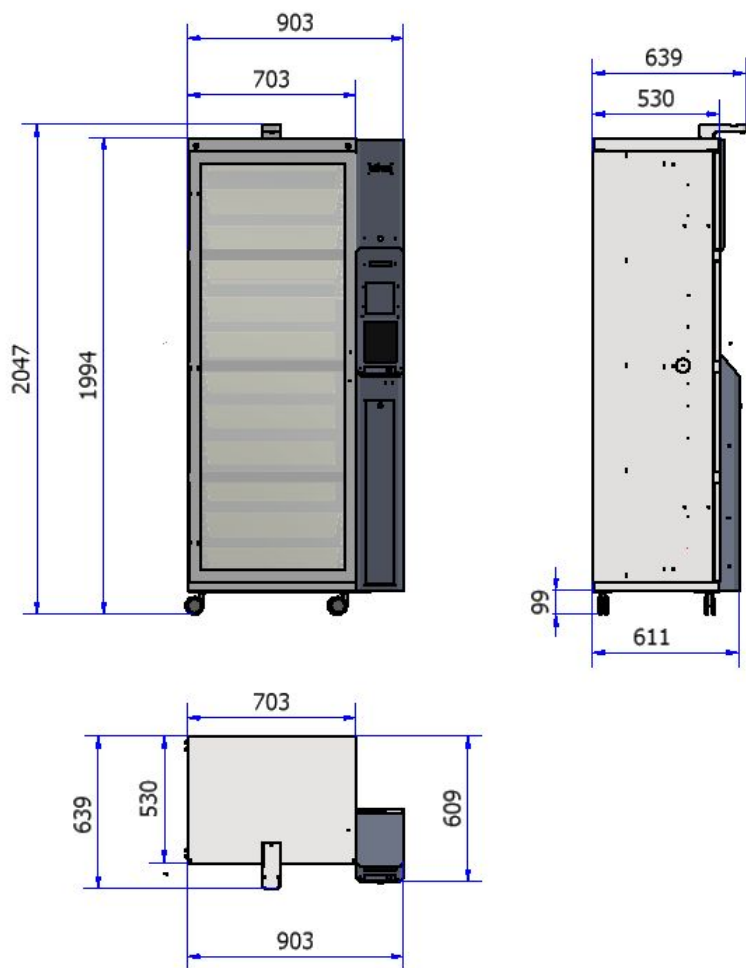
### ④ Registro



La información se sincroniza a sistemas del hospital y proveedores.

# Dimensiones

903 mm x 611 mm x 1994 mm



Los materiales y pinturas externas, como revestimientos internos y bandejas, cestas y racks tienen un diseño resistente a productos de limpieza hospitalario.



### Características Físicas

<b>Medidas Exterior (An x prof X alt)</b>	903 mm x 611 mm x 1994 mm (menos de 2 metros de altura para poder transportarlo en un ascensor).
<b>Medidas Interior (An x prof X alt)</b>	610 mm x 467 mm x 1798 mm
<b>Peso</b>	192 Kg
<b>Volumen interno</b>	512 Lt
<b>Material</b>	Acero A36
<b>Pintura</b>	Electrostática, Anticorrosiva Y retardante al fuego
<b>Pantalla</b>	Táctil de 10.1 pulgadas integrada al cabinet
<b>Iluminación</b>	Iluminación Led Interna

### Power

<b>Alimentación</b>	220V / 50 Hz - 110V / 60 Hz
<b>Plug</b>	Tipo C
<b>Consumo</b>	3,10 KWh / day
<b>Batería</b>	Opción de incluir UPS

### Rueda

<b>Dimensiones</b>	Diámetro: 65 mm - Altura total: 96 mm-eje 8 mm de acero
<b>Material</b>	PVC, nucleo PP, doble rodamiento de bolas de acero
<b>Niveladores</b>	Disponibile en las 4 ruedas
<b>Capacidad de carga</b>	90 Kg cada una - 360 kg en total para carga estacionaria
<b>Frenos</b>	Frenos en dos ruedas delanteras



## Software

<b>Servidores</b>	Servidores remotos, con posibilidad de operación en servidores del Hospital.
<b>Dashboard</b>	Compatible con cualquier navegador del mercado
<b>Interoperabilidad y ERP</b>	Cumplimiento con el estándar HL7 para una integración nativa con Sistemas de Información Hospitalaria (HIS) y Registros Clínicos Electrónicos (EHR). El sistema permite una Integración ERP específica sincronizando datos críticos de Precio, Identificación del paciente, Insumo, Cantidad y Servicio.
<b>Acceso web</b>	Acceso mediante usuario y clave con política de perfiles de usuarios para la realización de determinadas acciones.
<b>Trazabilidad</b>	Permite consultar la trazabilidad general y del producto almacenado.
<b>Gestión de Vencimientos</b>	Alertas de caducidad. Trazabilidad de la fecha de expiración de cada insumo.
<b>Informes</b>	Envío de informes de consumos, vencimientos e inventario
<b>Vinculación RFID</b>	Vinculación de productos a tags RFID en plataforma web simplificando el proceso de etiquetados sin necesidad de requerir una impresora RFID
<b>Usuarios</b>	Creación de usuarios ilimitado. Registra la persona que extrae insumos. Registra a la persona que recarga insumos.
<b>Temperatura y humedad</b>	Registro constante de condiciones internas. Visualizable en tiempo real en máquina y web.



## RFID

<b>Frecuencia RFID</b>	902 - 928 MHz
<b>Tiempo de Inventario</b>	Inventario automático al cierre de puerta en 10s
<b>Tasa de lecturas</b>	1.100 tags por segundo
<b>Potencia de Transmisión</b>	33 dbm
<b>Antenas</b>	4 unidades

## Acceso

<b>Biométrico</b>	Huella dactilar: Hasta 10.000 huellas por dispositivo
<b>Clave</b>	Acceso mediante identificador y clave numerica
<b>Lector NFC (Opcional)</b>	Lector RFID HF para tarjetas NFC
<b>Lector Codigos de barra (opcional)</b>	Lector de códigos 2D
<b>Cámara (opcional)</b>	Reconocimiento Facial

## Conectividad

<b>WIFI</b>	2.4 ghz
<b>ETHERNET</b>	Punto red TCP/IP
<b>SIM CARD</b>	3G - 4g



## Seguridad

<b>Cerradura Electromecánica</b>	Cerradura Fail-Secure (El Cabinet se mantiene cerrado ante cortes de energía u otras fallas.)
<b>Camara de seguridad (opcional)</b>	Registro visual de transacciones (Opcional)
<b>Acceso con llave</b>	Acceso manual, accionables en cualquier momento
<b>Alarma acústica y luminosa</b>	Configurable para que alerte ante fallas del sistema. La máquina emite un sonido por buzzer y señales luminosas en su pantalla.
<b>Gestión de Inventario y Alarmas:</b>	Además de las alertas de caducidad y trazabilidad de vencimientos , el equipo emite Alarmas de Reposición mediante avisos específicos para asegurar la disponibilidad constante de productos.
<b>Vidrio</b>	Vidrio templado y laminado con protección aislante de señal RFID.



Cada cuerpo se puede configurar con canastos subdividibles transparentes, bandejas de vidrio o gancheras para productos colgantes. Altura configurable de cestas o repisas cada 4,2 cm. Compatible con el Smart Cabinet y Cabinet Auxiliar.

Todos los componentes son resistentes a la limpieza hospitalaria.

Los accesorios no provocan interferencia en la lectura RFID.

## Cestas ISO 4060 Subconfiguración mínima: 30 mm



Cesta Baja



Cesta Media



Cesta Gran Altura

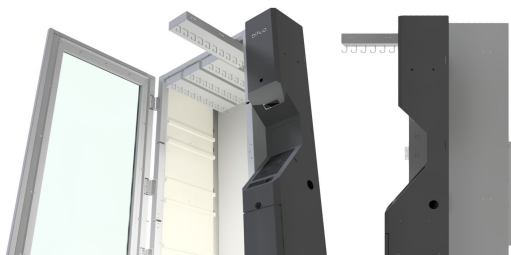
Cesta	Largo	Ancho	Alto
Baja altura	400 mm	600 mm	50 mm
Media altura	400 mm	600 mm	100 mm
Gran altura	400 mm	600 mm	200 mm

## Racks para catéteres

Medidas: 430 mm x 570 mm

5 racks por cabinet.

Cada rack cuenta con 8 ganchos.



## Bandejas de vidrio templado ASTM C1048-12 (repisa simple).



Medidas: 430mm x 570mm x 10 mm.

Grado hospitalario.

Resistente a limpieza hospitalaria.



# Cabinet Auxiliar

## SC V3.0



Unidad de almacenaje adicional que se acopla a Smart Cabinet para duplicar su volumen de almacenaje.



### ① Identificación



El usuario se identifica frente al Smart Cabinet

### ② Retiro



El sistema desbloquea la puerta, permitiendo retirar los insumos

### ③ Detección



Mediante tecnología RFID, detecta los insumos retirados y actualiza stock.

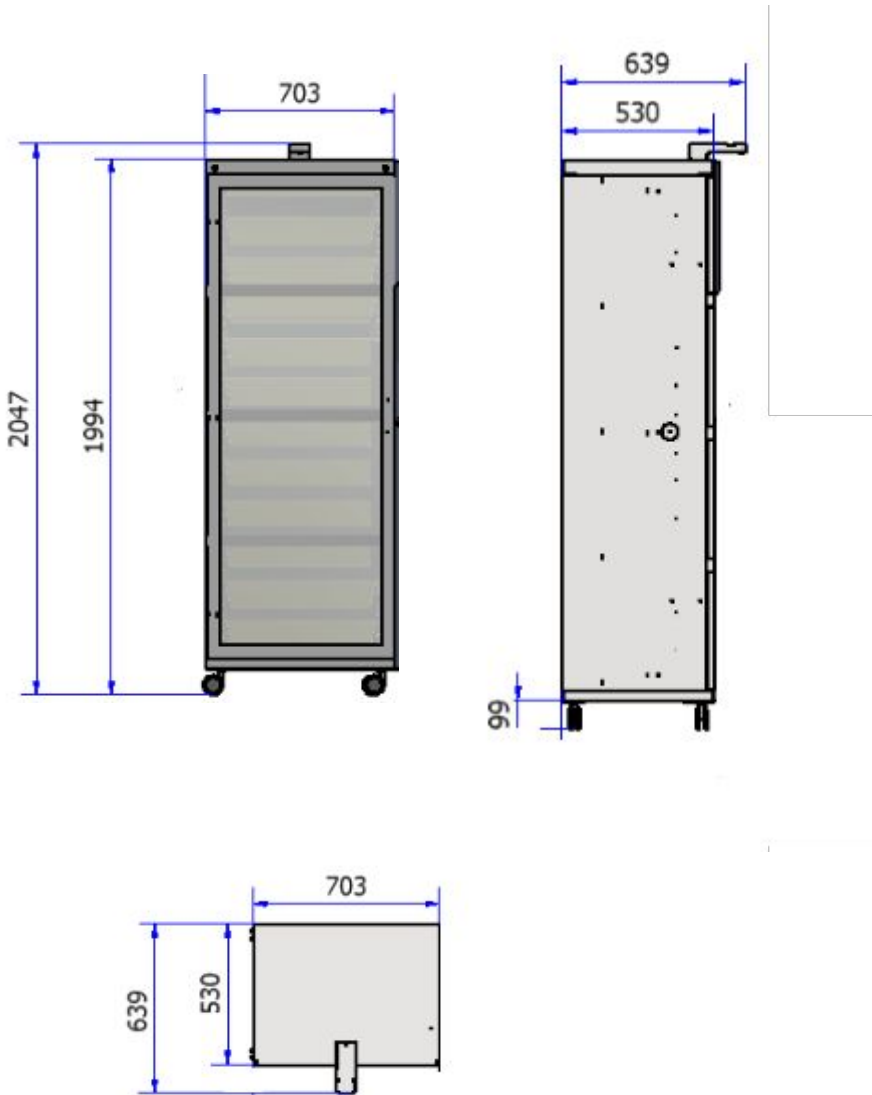
### ④ Registro



La información se sincroniza a sistemas del hospital y proveedores.

# Dimensiones Cabinet Auxiliar

703 mm x 530 mm x 1994 mm



La unidad auxiliar de Cabinet se conecta al Cabinet principal para duplicar su capacidad de control de insumos.

El Smart Cabinet soporta hasta 4 columnas auxiliares por central de registro.

Ambos cuerpos de almacenaje están configurados para ser usados con repisas simples, cestas o racks para catéter de la norma ISO4060. Esta norma define las dimensiones de 400 mm de largo x 600 mm de ancho. Con el Cabinet Auxiliar se puede configurar una superficie virtual por nivel de 800 mm x 600 mm.

Sincronización Total: Este módulo cuenta con registro de inventario en tiempo real, totalmente sincronizado con la información de los usuarios y los insumos extraídos. Esto asegura una integración perfecta con el Cabinet Principal y con otros Cabinets Auxiliares de la red.

## Seguridad

<b>Cerradura Electromecánica</b>	Cerradura Fail-Secure (El Cabinet se mantiene cerrado ante cortes de energía u otras fallas.)
<b>Camara de seguridad Interna (opcional)</b>	Registro visual de transacciones (Opcional)
<b>Acceso con llave</b>	Acceso manual, accionables en cualquier momento
<b>Alarma acústica y luminosa</b>	Utiliza la de Cabinet Principal
<b>Alertas Inteligentes</b>	El sistema está configurado para emitir alarmas automáticas en caso de detectar productos caducados y generar avisos de reposición de insumos para optimizar el flujo de trabajo en el hospital.
<b>Vidrio</b>	Vidrio templado y laminado con protección aislante de señal RFID.
<b>Nivel de Acceso</b>	Se puede configurar el acceso de los usuarios a Cabinet Principal, Cabinet Auxiliar o ambos.



## Acceso

Mediante cabinet principal

## Software

<b>Servidores</b>	Servidores remotos, con posibilidad de operación en servidores del Hospital.
<b>Dashboard</b>	Compatible con cualquier navegador del mercado
<b>Interoperabilidad y ERP</b>	<p>Cumplimiento con el estándar HL7 para una integración nativa con Sistemas de Información Hospitalaria (HIS) y Registros Clínicos Electrónicos (EHR).</p> <p>El sistema permite una Integración ERP específica sincronizando datos críticos de Precio, Identificación del paciente, Insumo, Cantidad y Servicio.</p>
<b>Acceso web</b>	Acceso mediante usuario y clave con política de perfiles de usuarios para la realización de determinadas acciones.
<b>Trazabilidad</b>	Permite consultar la trazabilidad general y del producto almacenado.
<b>Gestión de Vencimientos</b>	Alertas de caducidad. Trazabilidad de la fecha de expiración de cada insumo.
<b>Informes</b>	Envío de informes de consumos, vencimientos e inventario
<b>Vinculación RFID</b>	Vinculación de productos a tags RFID en plataforma web simplificando el proceso de etiquetados sin necesidad de requerir una impresora RFID
<b>Usuarios</b>	Creación de usuarios ilimitado. Registra la persona que extrae insumos. Registra a la persona que recarga insumos.
<b>Temperatura y humedad</b>	Registro constante de condiciones internas. Visualizable en tiempo real en máquina y web.



# Cabinet Auxiliar

## Características Físicas

<b>Medidas Exterior (An x prof X alt) Sin cámara.</b>	703 mm x 530 mm x 1994 mm
<b>Medidas Interior (An x prof X alt)</b>	610 mm x 467 mm x 1798 mm
<b>Peso</b>	140 Kg
<b>Volumen interno</b>	512 Lt
<b>Material</b>	Acero A36
<b>Pintura</b>	Electrostática Anticorrosiva. Alta resistencia a la temperatura
<b>Pantalla</b>	Utiliza la de Cabinet principal
<b>Iluminación</b>	Iluminación Led Interna

## RFID

<b>Frecuencia RFID</b>	902 - 928 MHz
<b>Tiempo de Inventario</b>	Inventario automático al cierre de puerta en 10s
<b>Tasa de lecturas</b>	1.100 tags por segundo
<b>Potencia de Transmisión</b>	33 dbm
<b>Antenas</b>	4 unidades

## Conectividad

<b>WIFI</b>	2.4 ghz
<b>ETHERNET</b>	Punto red TCP/IP
<b>SIM CARD</b>	3G - 4g



## Power

<b>Alimentación</b>	220V / 50 Hz - 110V / 60 Hz (a través del Cabinet Principal)
<b>Plug</b>	Tipo C (a través del Cabinet Principal)
<b>Consumo</b>	3,10 KWh / day
<b>Batería</b>	Opción de incluir UPS (a través del Cabinet Principal)

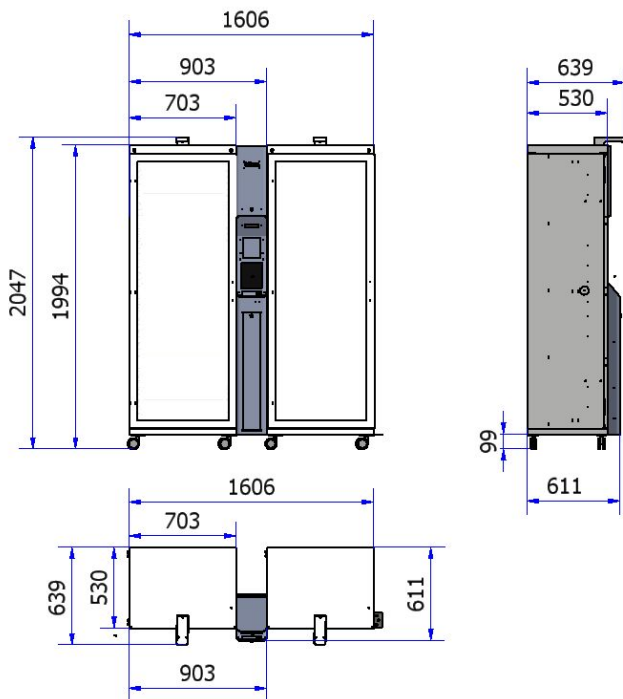
## Rueda

<b>Dimensiones</b>	Diámetro: 65 mm - Altura total: 96 mm-eje 8 mm de acero
<b>Material</b>	PVC, nucleo PP, doble rodamiento de bolas de acero
<b>Niveladores</b>	Disponible en las 4 ruedas
<b>Capacidad de carga</b>	90 Kg cada una - 360 kg en total para carga estacionaria
<b>Frenos</b>	Frenos en dos ruedas delanteras



# Dimensiones Smart Cabinet con Auxiliar Incorporado

1606 x 611 x 1994



## Características Físicas

<b>Medidas Exterior (An x prof X alt)</b>	1606 mm x 611 mm x 1994 mm
<b>Medidas Interior totales (An x prof X alt)</b>	1126 (563 *2) mm x 467mm x 1793 mm
<b>Peso</b>	332 Kg
<b>Volumen interno</b>	1024 Lt

